

MANUAL **PARA** PRODUZIR UMA MÁSCARA EM CASA

modelo 2

Design doado por Diana Menino - Campo Apparel

#MáscaraParaTodos

ANTES DE COMEÇAR

① IMPRIMA O ANEXO I E RECORTE OS MOLDES PREVIAMENTE

② SIGA AS INSTRUÇÕES DESTE MANUAL PASSO-A-PASSO

ANEXO I

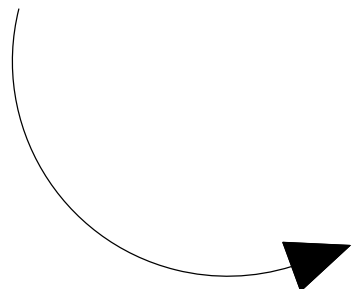
MOLDE - PEÇA 1

IMPRIMA EM PAPEL TAMANHO A4 SEM AJUSTAR E RECORTE

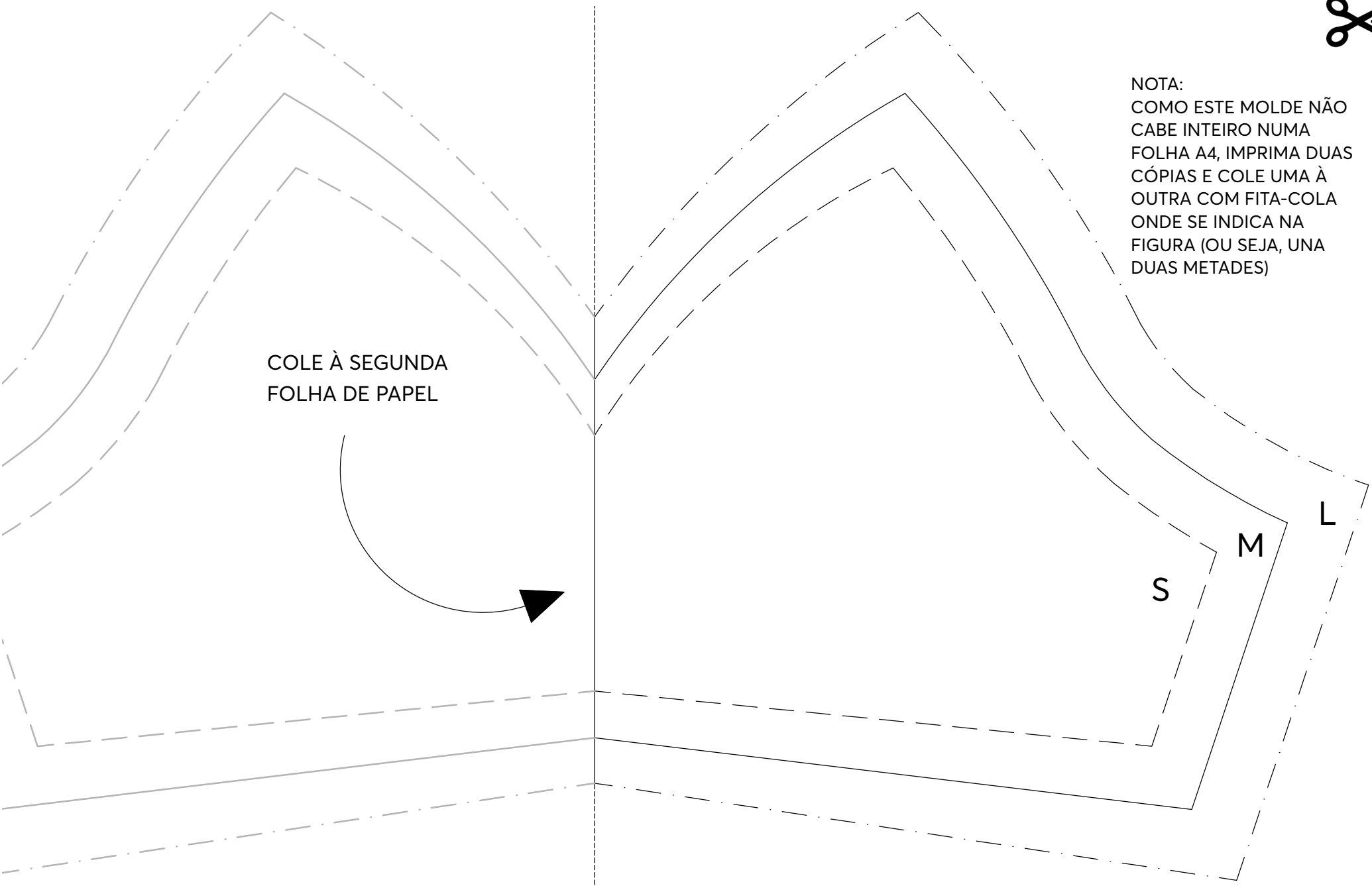


NOTA:
COMO ESTE MOLDE NÃO
CABE INTEIRO NUMA
FOLHA A4, IMPRIMA DUAS
CÓPIAS E COLE UMA À
OUTRA COM FITA-COLA
ONDE SE INDICA NA
FIGURA (OU SEJA, UNA
DUAS METADES)

COLE À SEGUNDA
FOLHA DE PAPEL

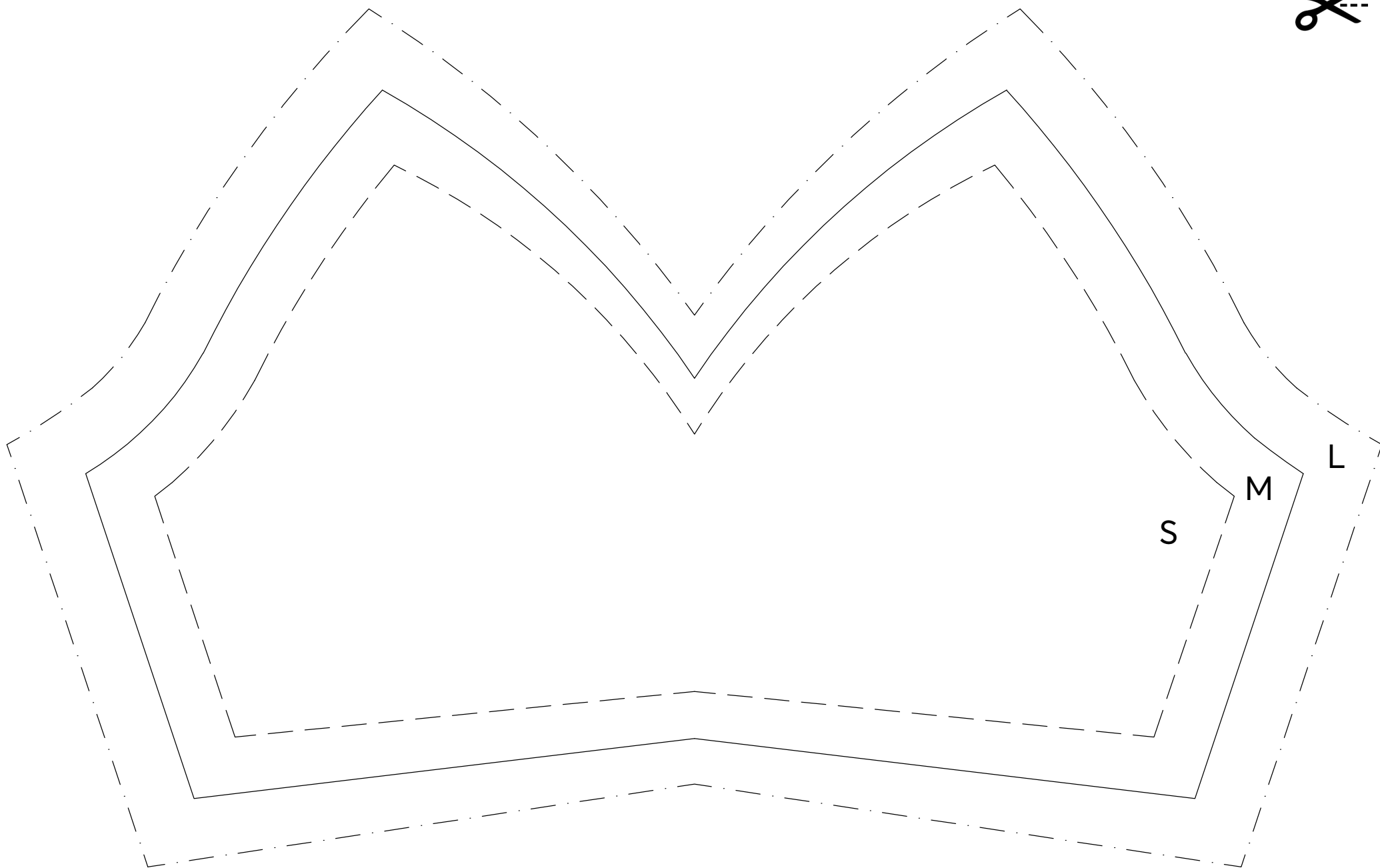


S
M
L



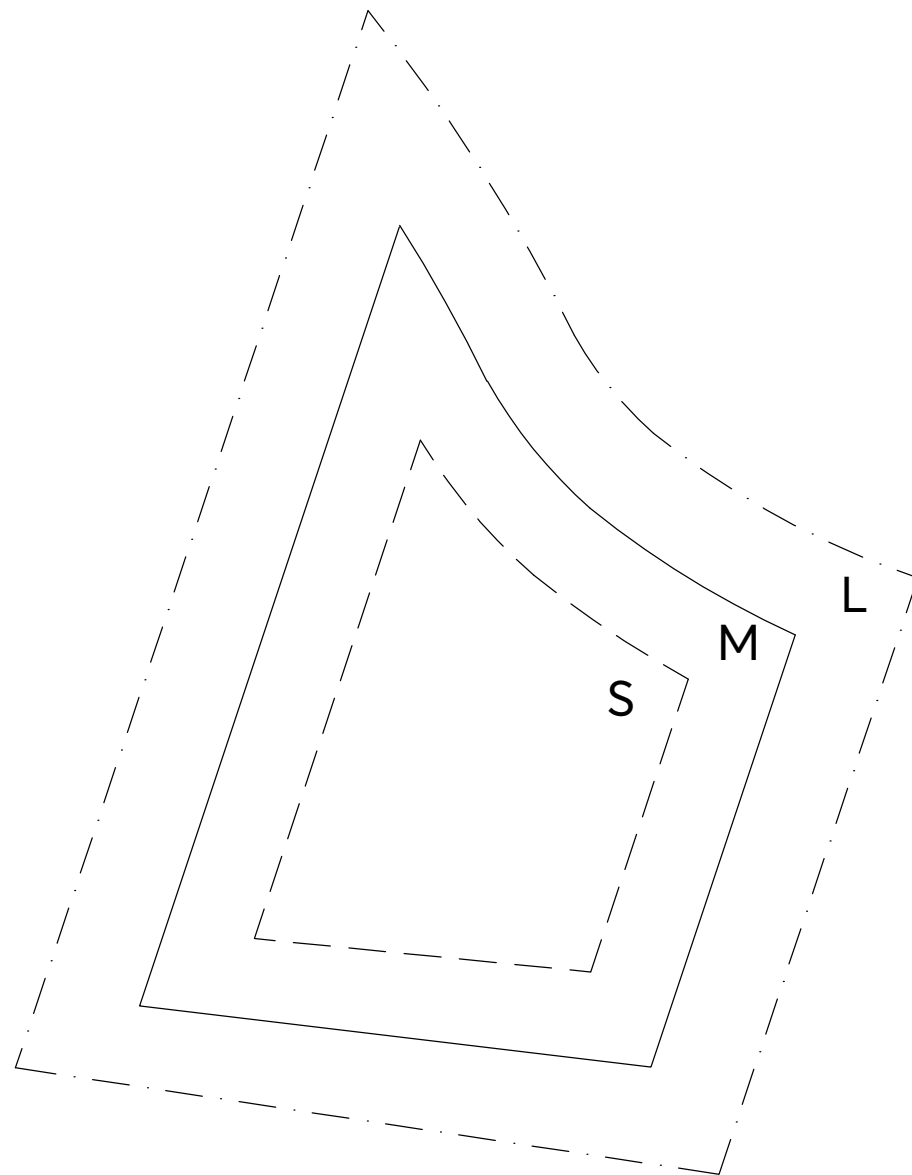
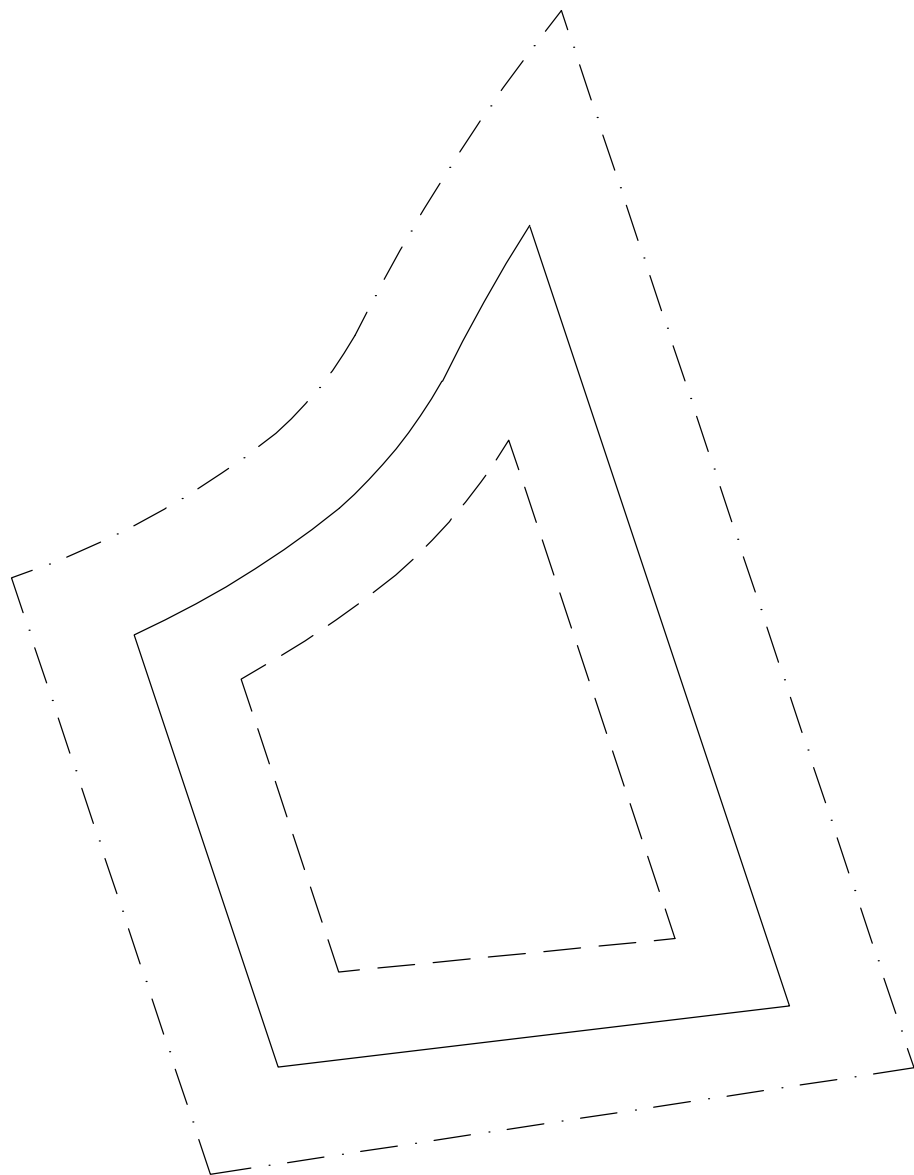
MOLDE - PEÇA 2

IMPRIMA EM PAPEL TAMANHO A4 SEM AJUSTAR E RECORTE



MOLDE - PEÇA 1

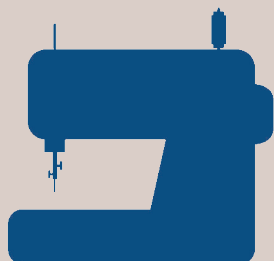
IMPRIMA EM PAPEL TAMANHO A4 SEM AJUSTAR E RECORTE



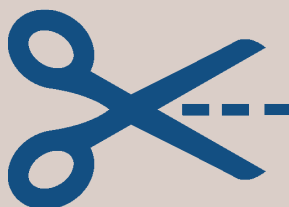
PASSO 0

MATERIAL NECESSÁRIO

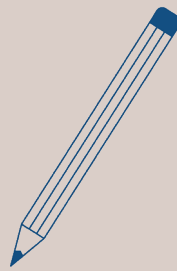
FERRAMENTAS



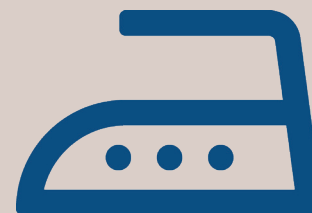
MÁQUINA DE COSTURA
OU AGULHA E LINHA



TESOURA



LÁPIS OU
CANETA



FERRO DE
ENGOMAR

COMPONENTES



RECTÂNGULO DE TECIDO
(CERCA DE 35X40 CM)*



ARAME PARA
AJUSTE NO NARIZ*



ELÁSTICO
OU CORDÃO

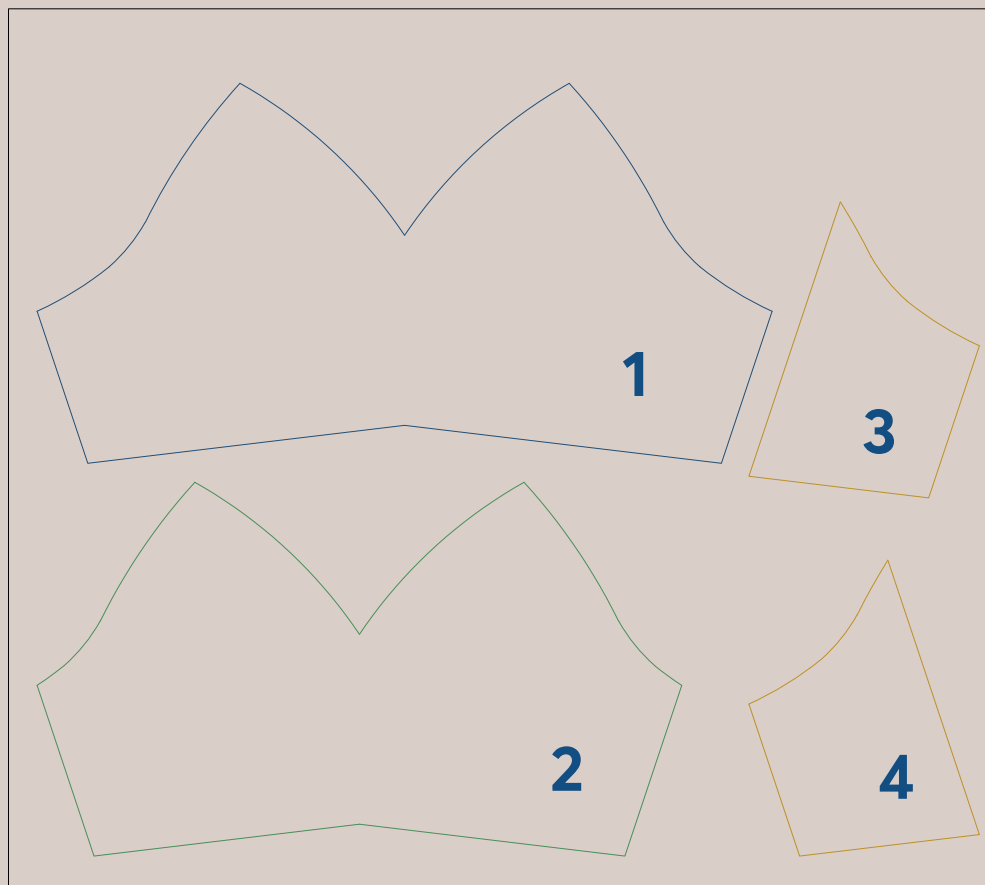
*NOTAS:

Os tecidos de 100% algodão são os que apresentam melhor resultado. Evite malhas muito grossas que podem ser menos respiráveis. É importante que seja um tecido que possa ir à máquina a 60 graus.

** O arame pode encontrar numa capa de arquivo de material escolar ou de escritório que tenha por casa, ou qualquer arame que se molde ao nariz e que seja revestido para que possa ir à máquina sem enferrujar.

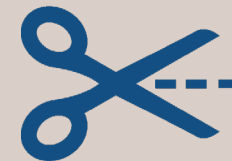
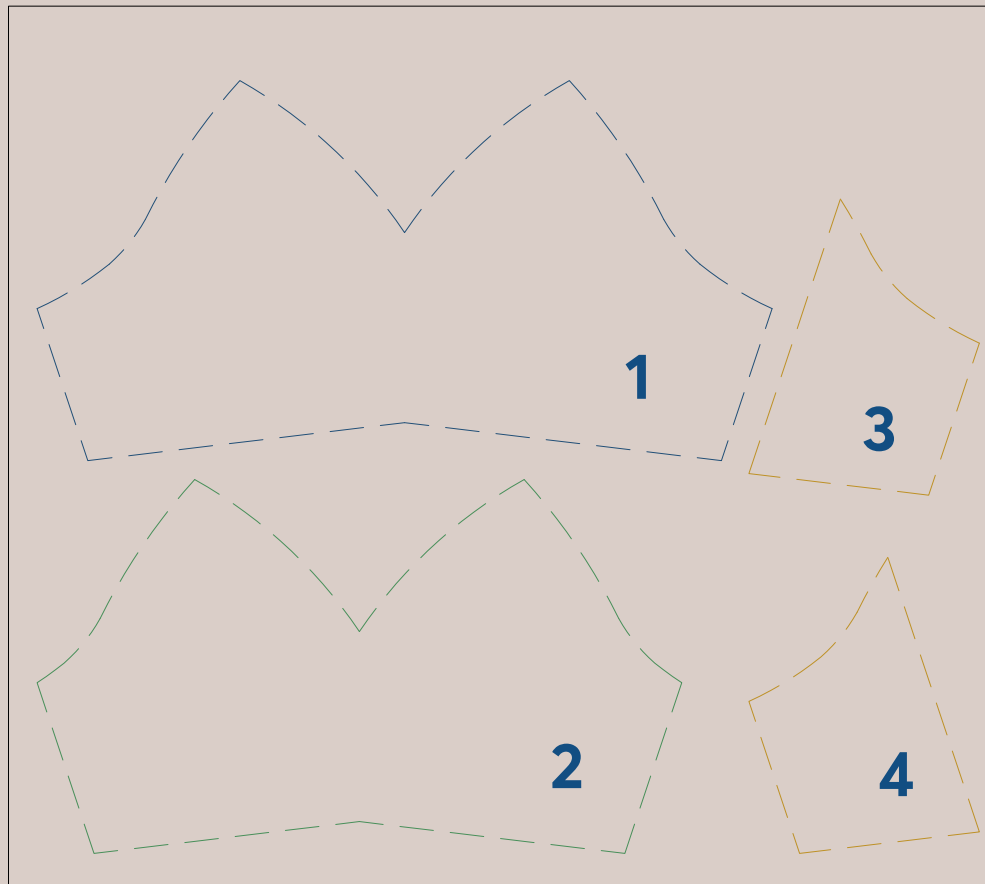
PASSO 1

SOBREPONHA OS MOLDES NO TECIDO E DESENHE À VOLTA COM A AJUDA DE UM LÁPIS OU DE UMA CANETA.



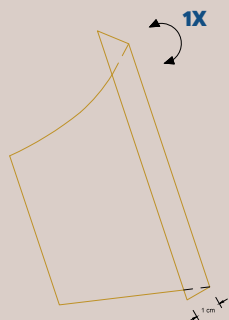
PASSO 2

RECORTE AS PEÇAS QUE DESENHOU NO(S) TECIDO(S).

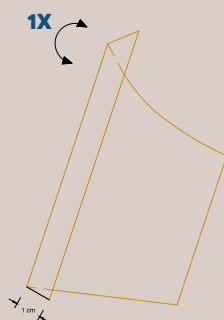


PASSO 3

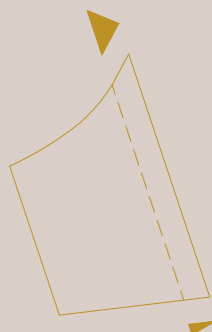
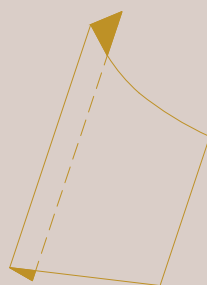
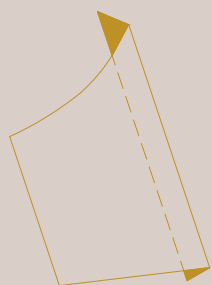
FAÇA UMA DOBRA DE 1 CM NAS PEÇAS 3 E 4 CONFORME A FIGURA E PASSE O FERRO DE ENGOMAR. DE SEGUIDA CORTE OS CANTOS EXCEDENTES COM A TESOURA.



PEÇA 3

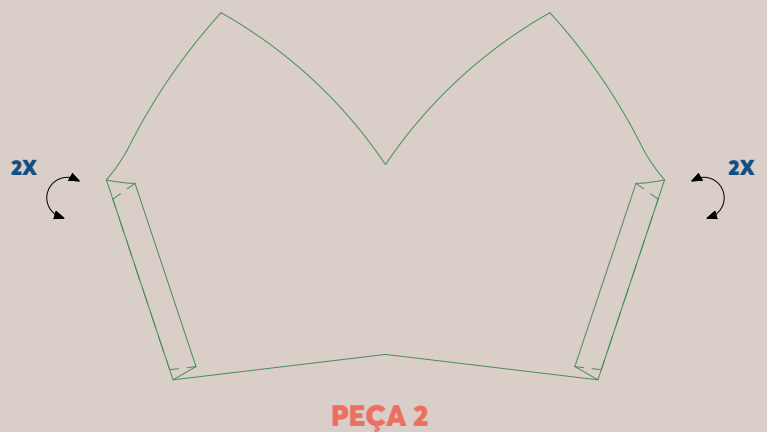
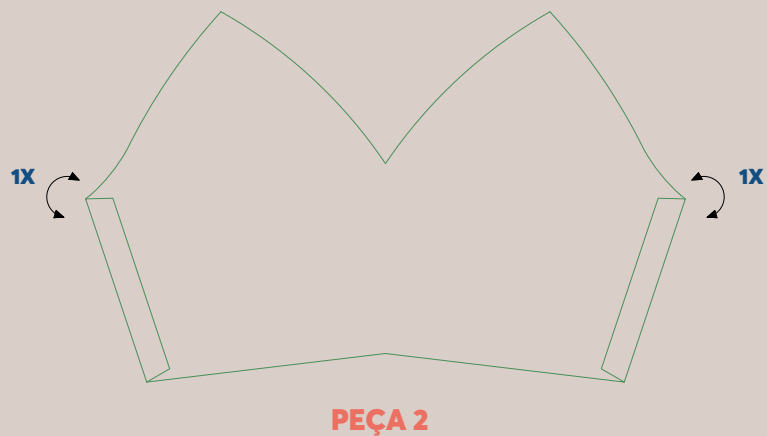


PEÇA 4



PASSO 4

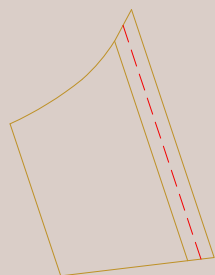
FAÇA UMA DOBRA DE 1 CM NA PEÇA 2 E PASSE O FERRO DE ENGOMAR. DE SEGUIDA FAÇA OUTRA DOBRA TAMBÉM DE 1 CM E VOLTE A PASSAR O FERRO DE ENGOMAR.



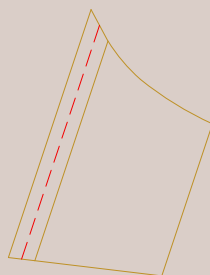
NOTA:
DESLIGUE O FERRO APÓS ESTE PASSO

PASSO 5

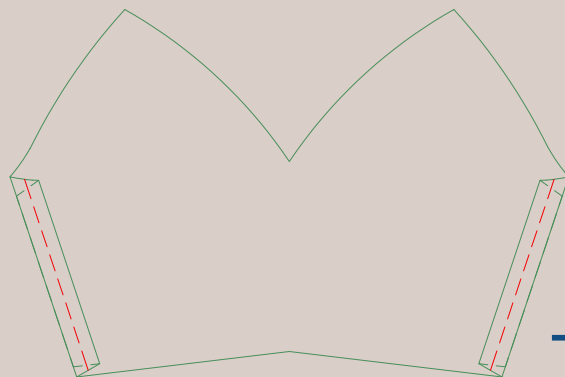
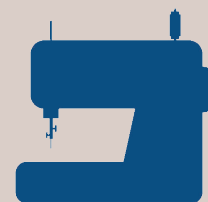
COSA AS DOBRAS QUE FEZ NAS PEÇAS 2, 3 E 4
(PODE COSER A MEIO DAS DOBRAS).



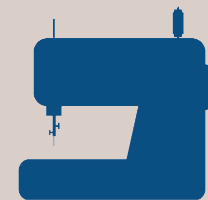
PEÇA 4



PEÇA 3

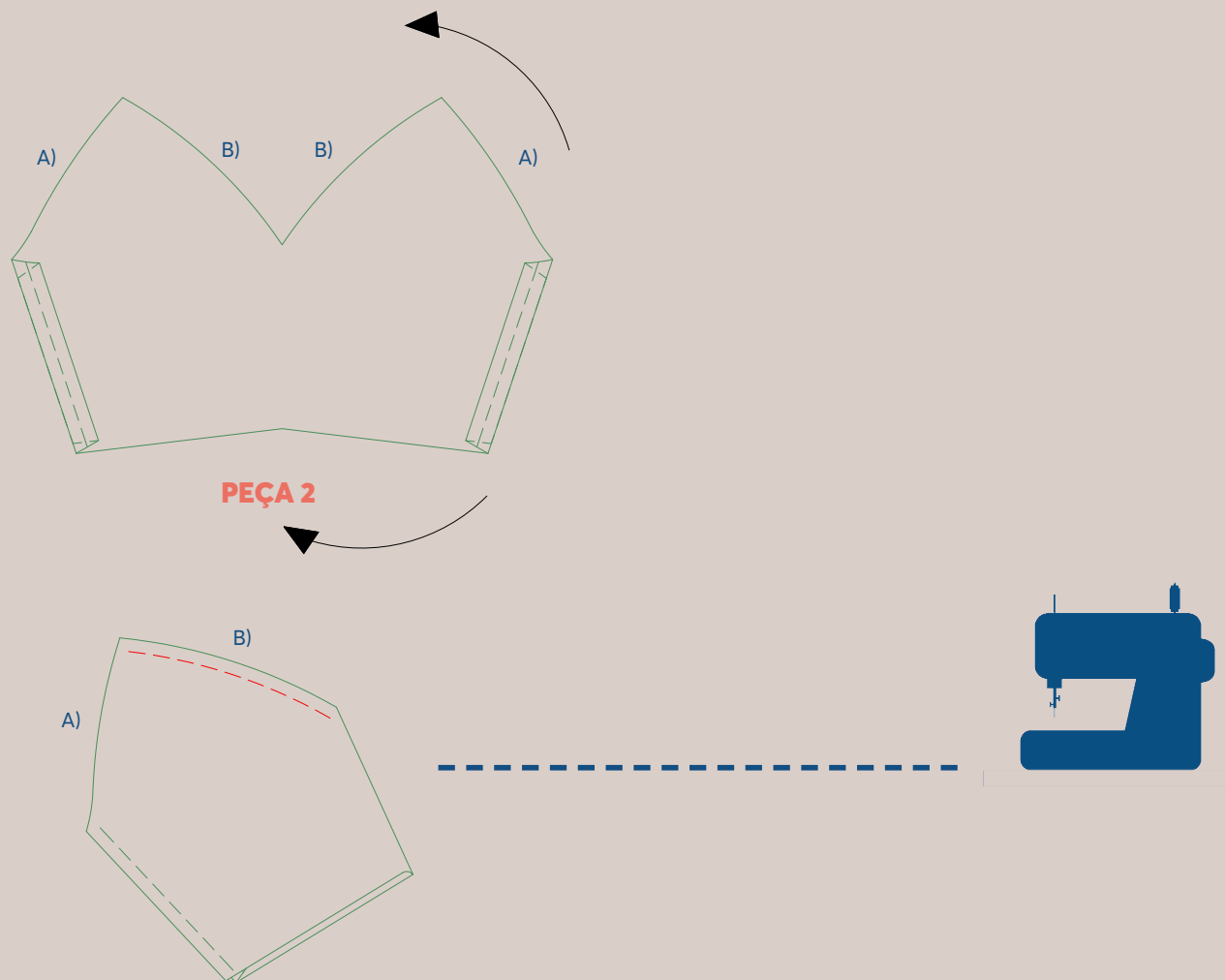


PEÇA 2



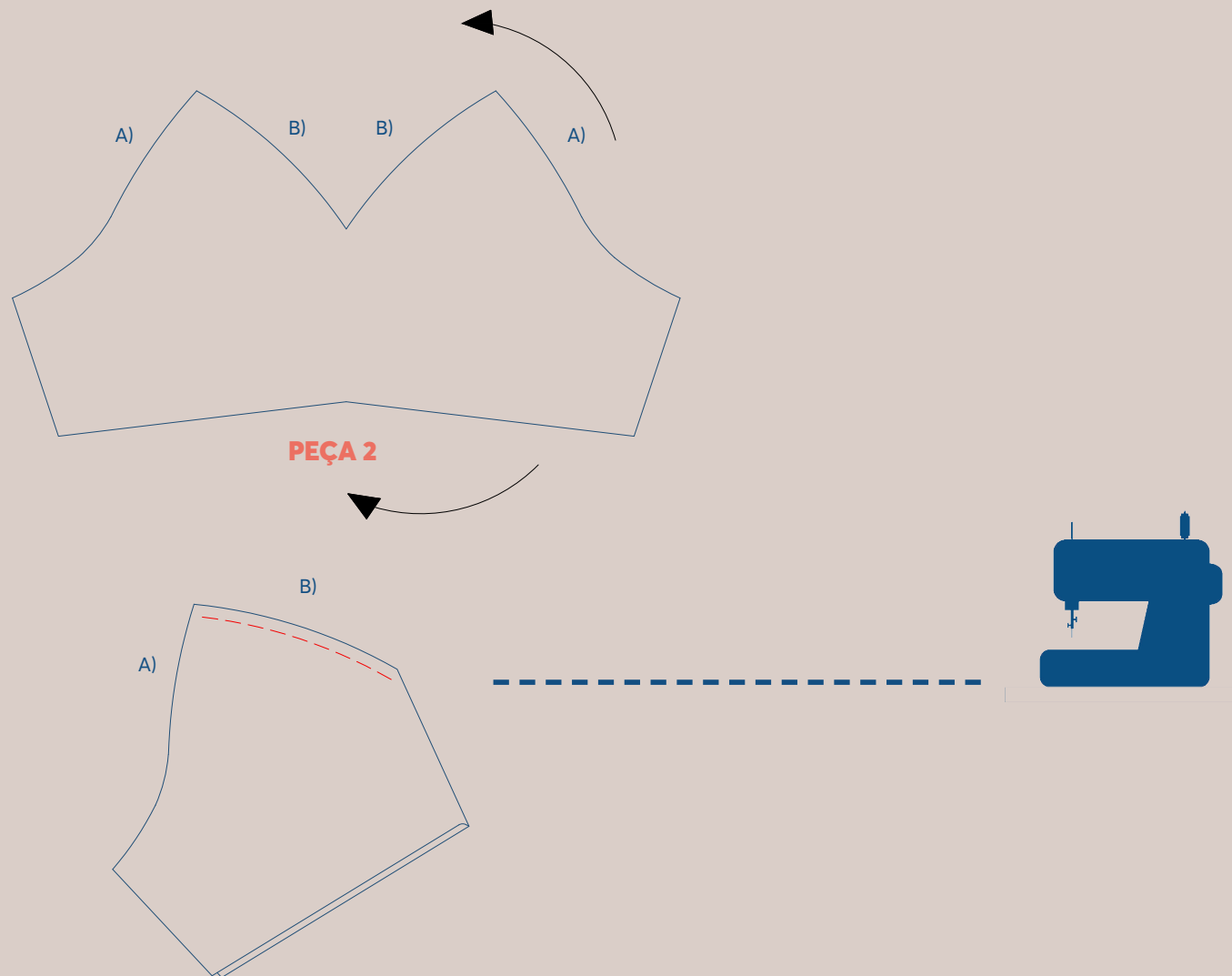
PASSO 6

COSA AS ARESTAS B) COM B) DA PEÇA 2 APÓS DOBRÁ-LA AO MEIO.



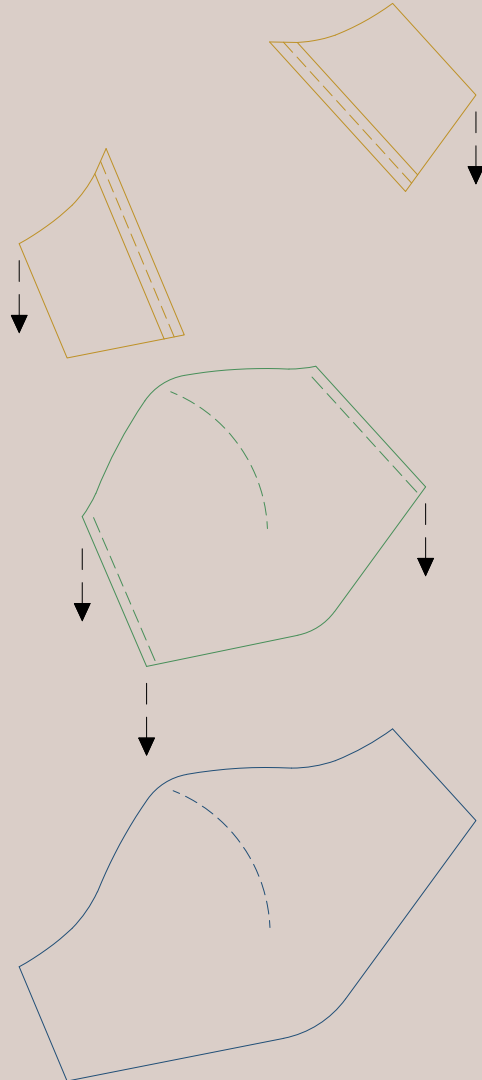
PASSO 7

REPITA O PROCEDIMENTO ANTERIOR DESTA VEZ NA PEÇA 1 (COSA PELO AVESSE DO TECIDO) E DE SEGUIDA ESTENDA A PEÇA SOBRE A MESA COM O DIREITO DO TECIDO PARA CIMA.



PASSO 8

DISPONHA AS PEÇAS PELA SEGUINTE ORDEM (DE BAIXO PARA CIMA):



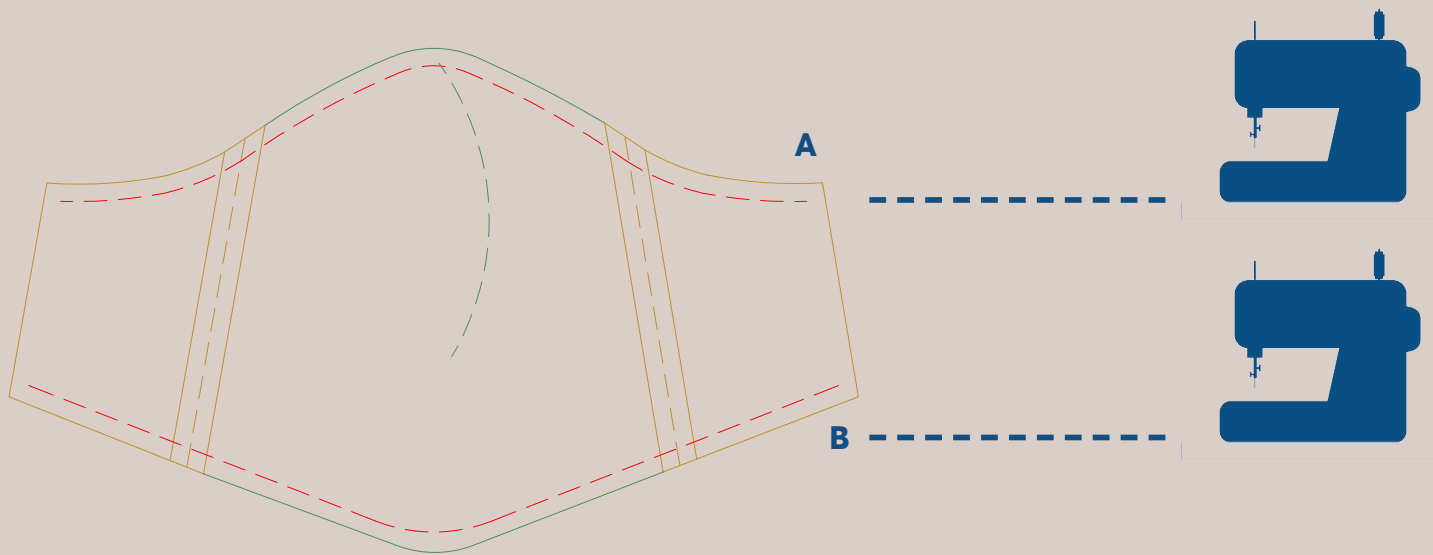
3° - PEÇAS 3 E 4 SOBRE O CONJUNTO ANTERIOR COM O DIREITO DO TECIDO PARA BAIXO.

2° - PEÇA 2 SOBRE A PEÇA 1 COM O DIREITO DO TECIDO PARA BAIXO.

1° - PEÇA 1 SOBRE A MESA COM O DIREITO DO TECIDO PARA CIMA.

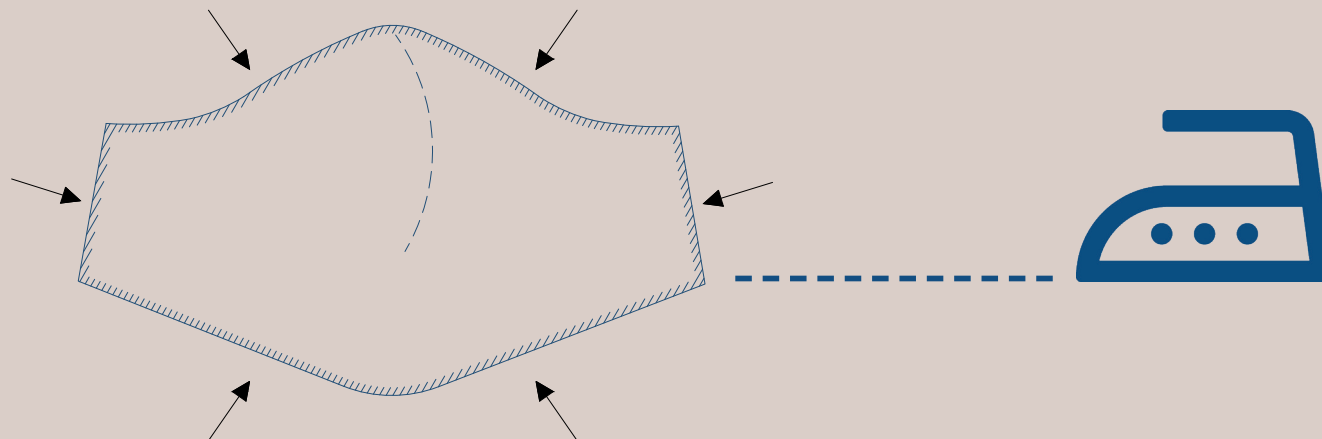
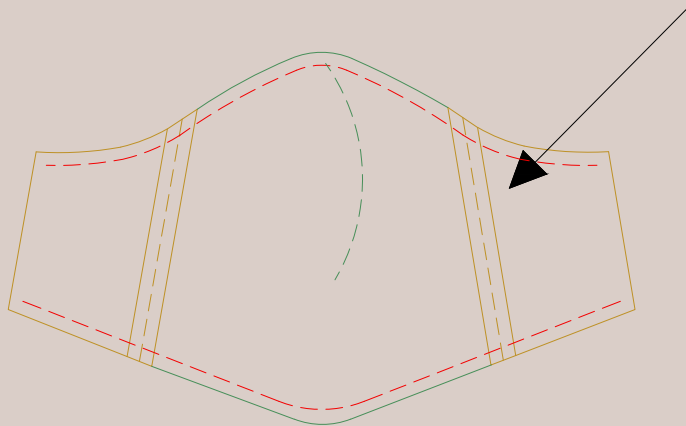
PASSO 9

DE SEGUIDA FAÇA AS COSTURAS A) E B).



PASSO 10

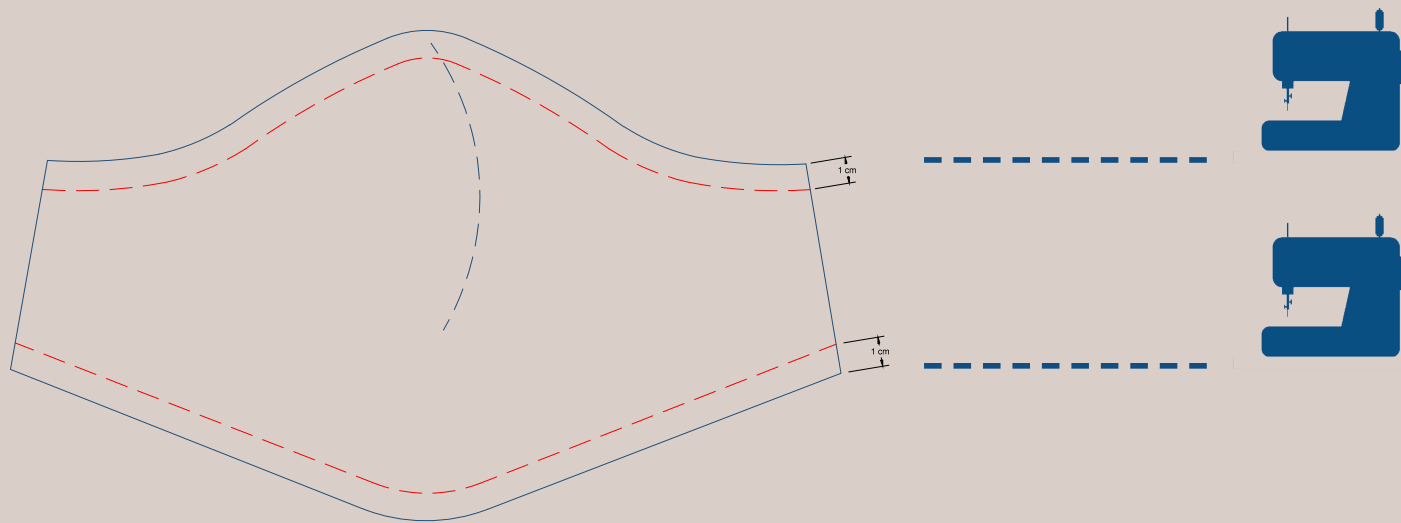
VIRE A PEÇA DO DIREITO POR UMA DAS ABERTURAS E DE SEGUIDA PASSE O FERRO DE ENGOMAR SOBRE AS COSTURAS.



NOTA:
DESLIGUE O FERRO APÓS ESTE PASSO

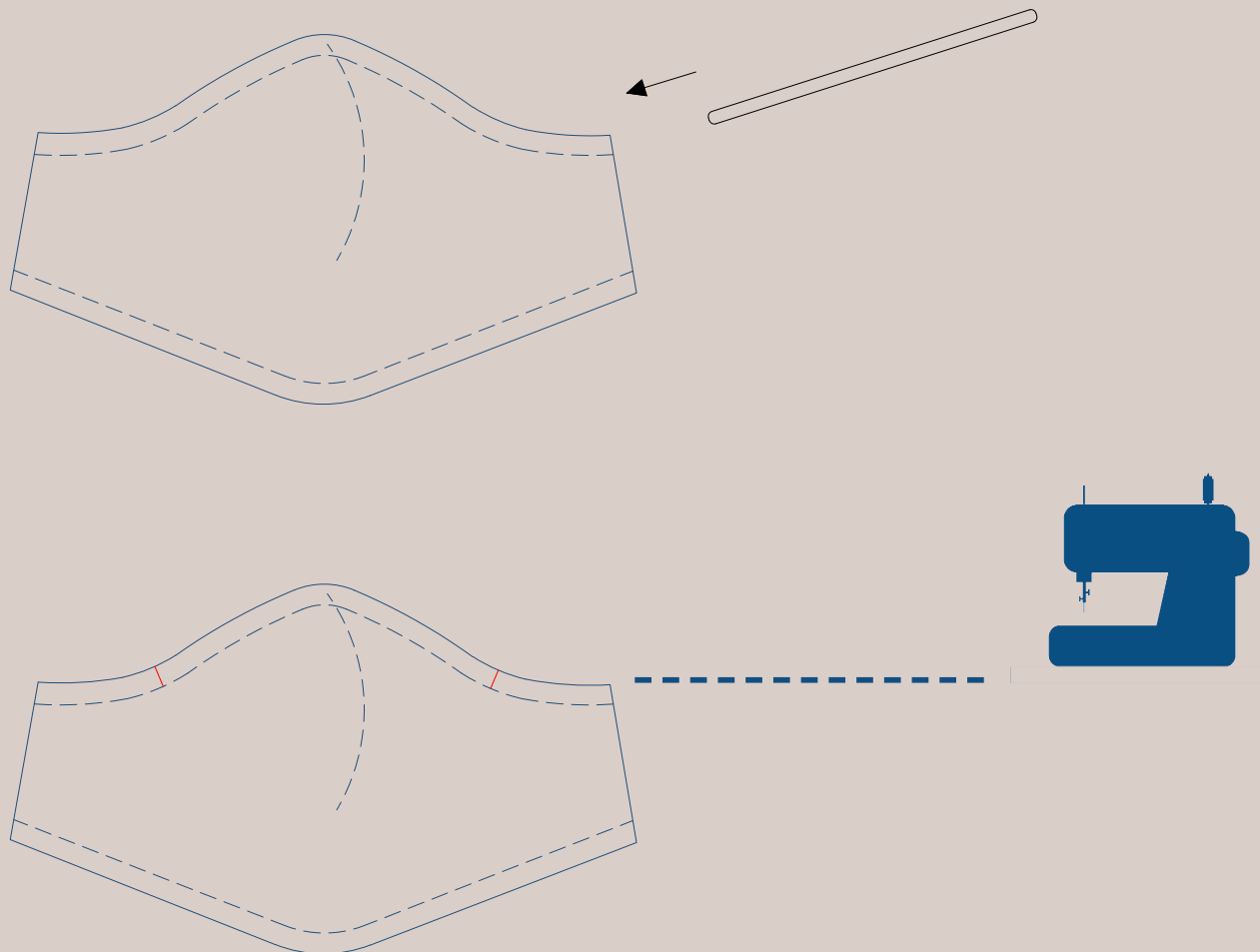
PASSO 11

COSA NOVAMENTE A SUA MÁSCARA JÁ UNIDA,
MAS AGORA PELO LADO DIREITO E A 1 CM DAS EXTREMIDADES.



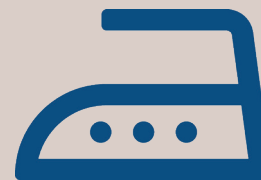
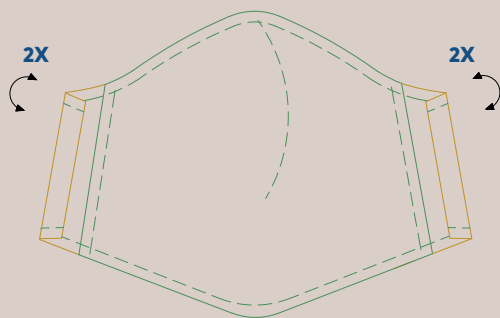
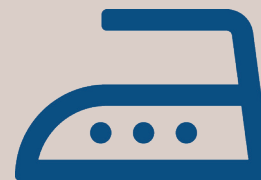
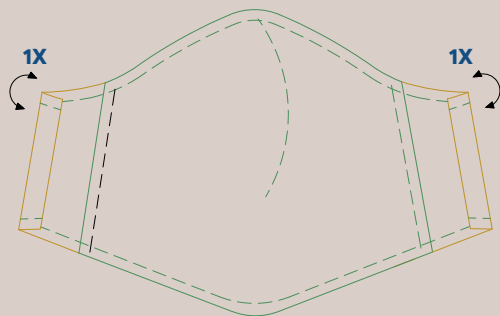
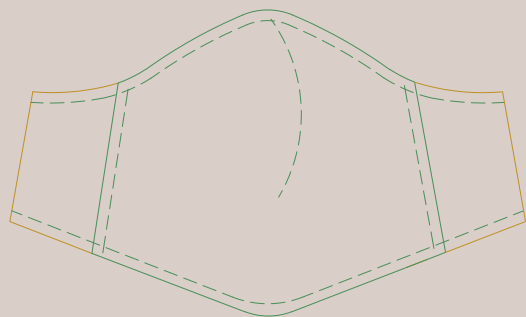
PASSO 12

COLOQUE O ARAME DENTRO DA COSTURA SUPERIOR QUE ACABOU DE CRIAR E REMATE COM DUAS PEQUENAS COSTURAS, UMA DE CADA LADO, PARA QUE O ARAME FIQUE FIXO.



PASSO 13

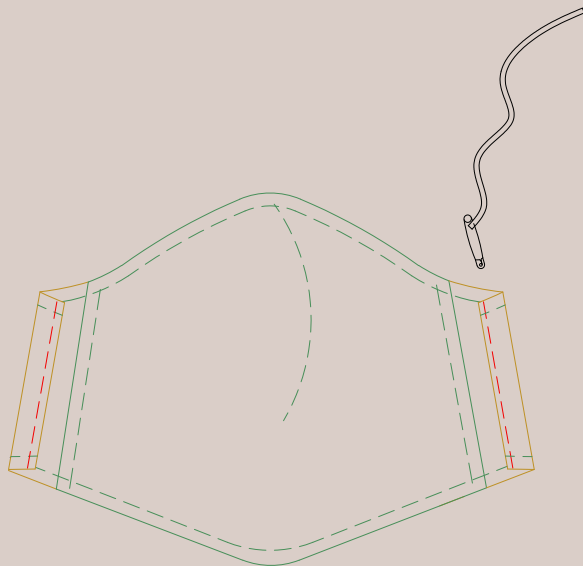
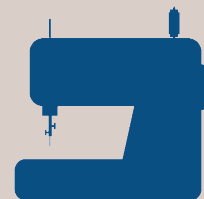
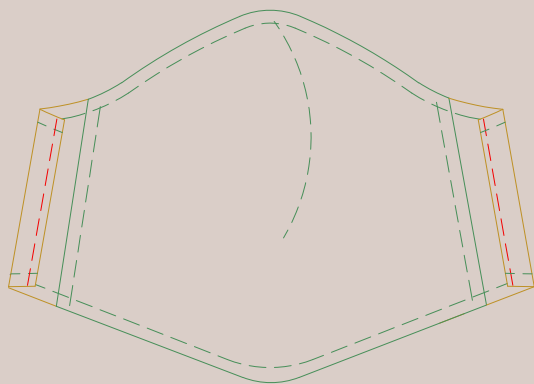
VOLTE A LIGAR O FERRO DE ENGOMAR E REPITA O PROCEDIMENTO DAS DOBRAS MAS AGORA COM TODO O CONJUNTO. DOBRE UMA VEZ E PASSE, DOBRE SEGUNDA VEZ E PASSE NOVAMENTE.



NOTA:
DESLIGUE O FERRO APÓS ESTE PASSO

PASSO 14

COSA PELA MARGEM DAS DOBRAS DEIXANDO ESPAÇO PARA DEPOIS COLOCAR O ELÁSTICO COM A AJUDA DE UM ALFINETE DE DAMA. AJUSTE OS ELÁSTICOS À SUA MEDIDA E UNA-OS COM UM NÓ.



PASSO 15

A SUA MÁSCARA ESTÁ PRONTA! NÃO SE ESQUEÇA DE COLOCAR UM FILTRO DENTRO DELA ATRAVÉS DAS ABERTURAS. OPTE POR FOLHAS DE PAPEL DE COZINHA, UTILIZANDO PELO MENOS DUAS DE MODO A GARANTIR QUE A MÁSCARA CONTINUE RESPIRÁVEL.

